



Solution fiable pour l'expédition de Wafer assurant une protection contre la contamination et les dommages mécaniques



Conçu pour les plaquettes de silicium (Wafer) montées sur des cadres flexibles, ce conteneur vertical sécurise les Wafer supportées par cadre en position verticale. Ses fentes moulées avec précision immobilisent les cadres, ses contours internes enveloppent le cadre métallique ou plastique plutôt que la surface du Wafer, empêchant ainsi le glissement et les microfissures lors de la manipulation.

La conception à ressort du couvercle supérieur permet d'éviter efficacement le mouvement des cadres et la casse des Wafer. Fabriqué à partir de matériaux polymères antistatiques, il résiste à la contamination ionique, au dégazage et aux décharges électrostatiques.

Le nettoyage et l'emballage sans poussière après la production, adaptés aux ateliers de purification de classe 100 (ISO 5), garantissent un stockage sans particules, essentiel pour maintenir l'intégrité des Wafer sensibles tout au long du processus d'expédition.

Les conteneurs d'expédition de Wafer sont la solution idéale pour les fabricants de semi-conducteurs recherchant un transport fiable et efficace de plusieurs Wafer montées sur des cadres.

Caractéristiques et avantages

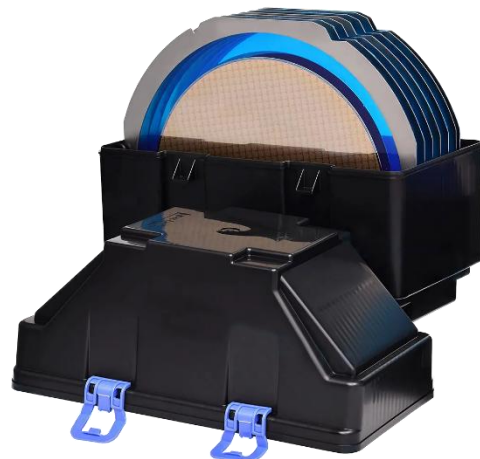
Taille des Wafers : 300mm (12")

Fabriqué à partir de matériaux à faible teneur en particules/ions/dégazage

Fixe verticalement les Wafer déjà montées sur un support flexible

La conception à ressort du couvercle supérieur permet d'éviter efficacement le mouvement des cadres et la casse des Wafer

Réutilisable pour un transport économique



W-Tech

 3, Rue Jean Gonnet
38110 Saint Jean de Soudain
 Tél : 04 74 93 01 54 | Fax : 04 74 93 25 84
 Web : <http://www.w-tech.fr> | Mail : Commercial@w-tech.fr

SAS au capital de 7950 Euros – SIRET 487 677 254 | Code APE 4652Z



Données techniques

Dimensions (L×P×H)	397,5 × 228 × 415,5mm	
Capacité de chargement	13 pièces maximum	
Matériau	Polymère protecteur conducteur	
Couleur	Noir	
Propriété	Méthode d'essai	Valeurs nominales
Densité	ISO 1183-1 (23°C)	1,0 g/cm ³
Indice de fusion (350°C/5kg)	ASTM D-1238	15,0g/10min
Pourcentage de retrait	ISO 2577	1,2 à 1,6%
Résistance à la traction	ISO 527-2 (50mm/min)	25 MPa
Allongement à la rupture	ISO 527-2 (50mm/min)	10%
Résistance à la flexion (rupture)	ISO 178 (2mm/min)	27MPa
Module de flexion	ISO 178 (2mm/min)	1150MPa
Résistance au choc LZOD (3,2mm)	ISO 180 (23°C)	30 kJ/m ²
Résistivité de surface	ASTM D-257	1,0 × 10 ⁴ à 1,0 × 10 ⁹ Ω/sq
Classement ignifuge	UL 94	Classe HB

** Les informations techniques contenues dans ce document sont basées sur notre expérience à ce jour et nous les estimons fiables. Les données proviennent d'échantillons moulés dans des conditions contrôlées, à partir d'échantillons représentatifs du composé décrit. Les propriétés peuvent être affectées par les techniques de moulage ainsi que par la taille et la forme de l'article moulé. Nous ne pouvons garantir des résultats favorables et aucune assurance ne peut être implicite que tous les articles moulés présentent les propriétés des échantillons mentionnés*



W-Tech

3, Rue Jean Gonnet
 38110 Saint Jean de Soudain
 Tél : 04 74 93 01 54 | Fax : 04 74 93 25 84
 Web : <http://www.w-tech.fr> | Mail : Commercial@w-tech.fr

SAS au capital de 7950 Euros – SIRET 487 677 254 | Code APE 4652Z

V1.1 – 12/2025

Page 2 sur 2